



بيانات العميل والسيارة			
Chevrolet Cruze 2017 1st Category			موديل السيارة
117025	قراءة العداد	أزرق	اللون
لا يوجد	حظر البيع	لا يوجد	توكيلات
النزهة	المرور	2025-08-05	تاريخ انتهاء الرخصة

مواصفات السيارة			
4	عدد السلندرات	SEDAN	نوع الهيكل
لا يوجد	التربو	1600	سعة المحرك
2	عدد الايرياج	بنزين	نوع الوقود
أوتو 6 سرعات	نوع الفتيس	لا يوجد	فتحة سقف
5	عدد المقاعد	✓ ABS/EBD/ESP	نظام الفرامل واللاتزان الالكتروني
✓ حساسات خلفية	نظام مساعدة الركن	لا يوجد	نظام فرامل اوتوماتيك
لا يوجد	الدوارة عن بعد	لا يوجد	نظام تحديد المسار
كسوه جلد	نوع الفرش	✓ ريموت	دخول السيارة
16	مقاس الجنوط	✓ الومونيوم سبور	الجنوط
مفتاح	مفتاح التشغيل	لا يوجد	حفظ وضعيات الكراسي
لا يوجد	سخانات في الكراسي	لا يوجد	كراسي كهرباء
✓	تحكم الصوت من الطارة	لا يوجد	كراسي ماساج
لا يوجد	فتح الشنطة اوتوماتيك	لا يوجد	شاشة في التابلوه
لا يوجد	متبث /محدد سرعة	لا يوجد	مرايات ضم

ملخص حالة السيارة			
● بحالة جيدة	حالة الميكانيكا	● رش في بعض أجزاء السيارة	حالة البودي الخارجي
● بحالة ممتازة	حالة العفشة	● فبريكة بالكامل	حالة البودي الداخلي
● بحالة ممتازة	حالة الكهرباء	● لا يوجد ملاحظات	حالة الشاسية
● بحالة ممتازة	حالة التكييف	● بحالة سيئة	حالة الجنوط والكاوتش
● بحالة جيدة جدا	حالة الصالون	● بحالة جيدة جدا	حالة الزجاج والكشافات

حالة البودي الخارجي			
الكبوت	● فبريكة (خرابيش - خبطات)	الاكصدام الأمامي	● رش مع معجون (صدمة)
السقف	● فبريكة (خرابيش)	الاكصدام الخلفي	● فبريكة (خرابيش - خبطات)
باب الشنطة	● فبريكة (خرابيش _خبطات)	شبكة أمامية	● شرخ / كسر
الرفرف الأمامي يمين	● رش مع معجون (خرابيش)	الرفرف الأمامي شمال	● رش بدون معجون (خبطات)
قائم خارجي أمامي يمين	● رش بدون معجون	قائم خارجي أمامي شمال	● فبريكة (خرابيش - خبطات)
الباب الأمامي يمين	● رش مع معجون (خرابيش)	الباب الأمامي شمال	● فبريكة (خرابيش)
الباب الخلفي يمين	● رش مع معجون (خرابيش)	الباب الخلفي شمال	● فبريكة (خرابيش)
قائم خارجي خلفي يمين	● رش بدون معجون	قائم خارجي خلفي شمال	● فبريكة (خرابيش)
الرفرف الخلفي يمين	● رش بدون معجون (خرابيش)	الرفرف الخلفي شمال	● فبريكة (خرابيش - خبطات)
العتب السفلي يمين	● رش مع معجون (خرابيش)	العتب السفلي شمال	● فبريكة بالكامل
مراية الباب الأمامي يمين	● فبريكة (خرابيش)	مراية الباب الأمامي شمال	● فبريكة (خرابيش)
مفصلات الباب الأمامي يمين	● فبريكة بالكامل	مفصلات الباب الأمامي شمال	● فبريكة بالكامل
مفصلات الباب الخلفي يمين	● فبريكة بالكامل	مفصلات الباب الخلفي شمال	● فبريكة بالكامل
مفصلات الكبوت	● فبريكة بالكامل	مفصلات الشنطة	● فبريكة بالكامل
ملاحظات أخرى	كسر في غطاء المرايات واكصدام امامي وخلفي		
حالة زجاج / كشافات / أخرى			
زجاج البانوراما	● لا يوجد	زجاج فتحة السقف	● لا يوجد
زجاج السيارة الأمامي	● بحالة جيدة	زجاج السيارة الخلفي	● بحالة جيدة
زجاج باب أمامي يمين	● بحالة جيدة	زجاج باب أمامي شمال	● بحالة جيدة
زجاج باب خلفي يمين	● بحالة جيدة	زجاج باب خلفي شمال	● بحالة جيدة
شراعات خلفية	● بحالة جيدة	شراعات أمامية	● بحالة جيدة
الكشاف الأمامي يمين	● الباغة مصفرة	الكشاف الأمامي شمال	● الباغة مصفرة
الكشاف الخلفي يمين	● بحالة جيدة	الكشاف الخلفي شمال	● بحالة جيدة
كشافات شبورة أمامي	● بحالة جيدة	كشافات شبورة خلفي	● بحالة جيدة
كشافات إشاره أمامي	● بحالة جيدة	كشافات إشاره خلفي	● بحالة جيدة
سيسستم مياة مساحات	● لا يوجد ملاحظات	كاوتش الأبواب	● متآكل
مساحات الزجاج الأمامي	● بحاله جيدة	مساحة الزجاج الخلفي	● لا يوجد
ملاحظات أخرى			

حالة البودي الداخلي و الشاسية

			بودي داخلي
دواخل الباب الأمامي يمين + القوائم	● فبريكة (نقرة)	دواخل الباب الأمامي شمال +القوائم	● فبريكة (خرايش)
دواخل الباب الخلفي يمين + القوائم	● فبريكة (خرايش)	دواخل الباب الخلفي شمال + القوائم	● فبريكة (خرايش)
دواخل وأرضية الشنطة	● فبريكة بالكامل	ستارة شنطة خلفية	● لا يوجد ملاحظات
حامل طقم التبريد	● لا يوجد ملاحظات		
ملاحظات أخرى			
			شاسيه
بطاحة أمامي يمين	● فبريكة بالكامل	بطاحة أمامي شمال	● فبريكة بالكامل
الشاسيه الأمامي	● لا يوجد ملاحظات	الشاسيه الخلفي	● لا يوجد ملاحظات
الصدر الأمامي	● لا يوجد ملاحظات	الشاسيه أسفل السيارة	● لا يوجد ملاحظات
ملاحظات أخرى			

حالة الصالون			
لوحة مفاتيح الزجاج الرئيسية	● تعمل بكفاءة	مفتاح زجاج أمامي يمين	● تعمل بكفاءة
مفتاح زجاج خلفي يمين	● يعمل بكفاءة	مفتاح زجاج خلفي شمال	● يعمل بكفاءة
الكونتاكت	● يعمل بكفاءة	مفتاح فتحة السقف	● لا يوجد
مفتاح الأنوار	● يعمل بكفاءة	السنتر لوك	● يعمل بكفاءة
لوحة العدادات	● تعمل بكفاءة	مفتاح المساحات	● يعمل بكفاءة
الكاسيت / الراديو / الشاشة	● يعمل بكفاءة	التابلوه	● بحاله جيده
سماعات كاسيت أمامية	● تعمل بكفاءة	سماعة كاسيت خلفية	● يعمل بكفاءة
أنوار أمامية	● فصل جزئي (كشاف يمين)	أنوار خلفية	● فصل جزئي (الكشاف الشمال)
حساسات الركن	● لا يوجد	كاميرات	● لا يوجد
مرايات الضم	● لا يوجد	الكلاكس	● يعمل بكفاءة
تبريد التكييف	● جيد	سويتشات التكييف	● تعمل بكفاءة
هوايات التكييف	● بحالة جيده	الكونسول الوسط	● بحاله جيده
الطارة / الدركسيون	● متآكله	أحزمة الأمان	● تعمل بكفاءة
فرش الباب الأمامي يمين	● بحاله جيده	فرش الباب الأمامي شمال	● بحاله جيده
فرش الباب الخلفي يمين	● بحاله جيده	فرش الباب الخلفي شمال	● بحاله جيده
فرش كرسي أمامي يمين	● بحاله جيده	فرش كرسي أمامي شمال	● بحاله جيده
فرش كنبه خلفي	● بحاله جيده	فرش السقف	● قطع /كسر /شرخ /تلف
فيبر قائم أمامي يمين	● بحاله جيده	فيبر قائم أمامي شمال	● بحاله جيده
فيبر قائم وسط يمين	● بحاله جيده	فيبر قائم وسط شمال	● بحاله جيده
فيبر قائم خلفي يمين	● بحاله جيده	فيبر قائم خلفي شمال	● بحاله جيده
شماسات أمامية	● بحاله جيده	مراية الزجاج الأمامي	● أثار فك وتركيب
مقبض يد السقف أمامي يمين	● بحاله جيده	مقبض يد السقف أمامي شمال	● لا يوجد
مقبض يد السقف خلفي يمين	● بحاله جيده	مقبض يد السقف خلفي شمال	● بحاله جيده

حالة الميكانيكا				
			كشف مرئي (المحرك والحوض)	
حالة المحرك المرئية	● آثار فك وتركيب وأعمال إصلاح	مستوى زيت المحرك	● طبيعي	
لون زيت المحرك	● بترولي	لون العادم	● أزرق خفيف	
حالة الفتيس المرئية	● طبيعي	حالة التربو المرئية	● لا يوجد	
حالة التوربيدو	● جيدة	حالة ضفيرة الكهرباء	● جيدة	
			ملاحظات أخرى	
			كفاءة المحرك	
قيم الكبس ناشف (dry test) kg/cm2				
غرفة1	غرفة2	غرفة3	غرفة4	
180	180	180	200	
قيم الكبس بالزيت (wet test) kg/cm2				
غرفة1	غرفة2	غرفة3	غرفة4	
200	200	200	200	
كبس المحرك%	92.50	كفاءة المحرك	● 100% ~ 90%	
			ملاحظات كفاءة المحرك	
			الفتيس / علبة التروس	
حركة عصاية الفتيس	طبيعي	علامات عصاية الفتيس في التابلوه	● طبيعي	
وجود نتش أو خبط مع النقلات	● لا يوجد			
			ملاحظات أخرى	
			دورة التبريد	
مستوى سائل التبريد	● طبيعي	حالة سائل التبريد	● سائل تبريد أحمر نظيف	
حالة دورة التبريد خارج الردياتير	● طبيعي	حالة الرادياتير	● جديد(تم التغيير)	
حالة مروحة التبريد			● طبيعي	
ملاحظات أخرى			تم تغيير طلمبه مياه و كوعه ثرموستات اماميه و خلفيه و مبرد زيت المحرك	
			بنود الصيانة الدورية	
حالة سيور المجموعة الخارجية	● جيدة	صوت من المجموعة الخارجية	● لا يوجد	
فلتر الهواء	● يتم التغيير مع موعد الصيانة	نوع البوجيهات	● نيكل	
لون وحالة البوجيهات		● اسود كاريون بدون تكتلات		
			ملاحظات أخرى	

حالة العفشة و الفرامل			
			العفشة ونقل الحركة
● بحاله جيده	مساعدين خلفي	● بحاله جيده	مساعدين أمامي
● بحالة جيده	علبة الدركسيون/سكاترا	● لا يوجد ملاحظات	بطاحات مساعدين أمامي
● تشققات (كاوتش الميزان)	ذراع الميزان	● لا يوجد	مسامير الميزان
● بحالة جيده	مقصات أمامي سفلي	● لا يوجد	مقصات أمامي علوي
● بحالة جيده	دنجل / مقصات خلفي	● لا يوجد	علبة نقل الحركة
● طبيعي	بلي عجل خلفي	● طبيعي	بلي عجل أمامي
● بحاله جيده	قاعدة محرك شمال (قاعدة فتييس)	● بحالة جيده	قاعدة محرك يمين
● بحالة جيده	قاعدة / شداد فتييس خلفية	● بحالة جيده	قاعدة / شداد فتييس أمامية
● لا يوجد	عامود الكرمان	● بحالة جيده	قنطرة العفشة
● لا يوجد	كبالن خلفية	● لا يوجد ملاحظات	كبالن أمامية
● لا يوجد	اكسات خلفية	● لا يوجد ملاحظات	اكسات أمامية
● لا يوجد	كرونة خلفية	● لا يوجد	كرونة أمامية
			ملاحظات أخرى
			الفرامل
● شفة	حالة طنابير الفرامل الأمامية	● ~75%	حالة تيل الفرامل الأمامية
● اقل من 25%	حالة تيل الفرامل الخلفية	● مانيوال (جيدة)	فرامل اليد
● لا يوجد	أصوات مع دوسة الفرامل	● شفة	حالة طنابير الفرامل الخلفية
			ملاحظات أخرى

حالة الكهرباء			
			كشف جهاز الاعطال
		● لا يوجد	أعطال المحرك
			ملاحظات اعطال المحرك
		● لا يوجد	أعطال الفتييس
			ملاحظات أعطال الفتييس
		● لا يوجد	أعطال الايرياج
			ملاحظات أعطال الايرياج
		● لا يوجد	أعطال كنترولات أخرى
			ملاحظات أعطال كنترولات أخرى
			ملاحظات مع الدواره
● طبيعي	أنوار التابلوه مع الدواره	● طبيعي	أنوار تابلوه مع الكونتاكنت
● طبيعي	أصوات مع الدواره	● طبيعي	سرعة الدواره
			ملاحظات أخرى

الجنوط والكاوتش			
حالة الجنوط الأمامية	● تجريحات بسيطة	حالة الكاوتش الأمامي	● تاريخ الإنتاج أكثر من 3 سنوات
حالة الجنوط الخلفي	● تجريحات بسيطه	حالة الكاوتش الخلفي	● تاريخ الإنتاج أكثر من 3 سنوات
حالة جنط الاستبن	● تجريحات بسيطة	حالة الكاوتش الاستبن	● تاريخ الإنتاج أكثر من 3 سنوات
نوع الكاوتش	تيوبليس		
ملاحظات الجنوط و الكاوتش			

البطارية وشحن الدينامو			
حالة البطارية	● جيدة	حالة شحن الدينامو	● جيد
كابلات البطارية	● جيدة		
ملاحظات البطارية وشحن الدينامو			

الملحقات			
العدة وأدوات الأمان	● متوفرة (بحالة جيدة)	كتالوج السيارة	● لا يوجد
الريموت/ المفتاح الأساسي	● يعمل بكفاءة	كتيب الضمان	● لا يوجد
الريموت /المفتاح الاضافي	● لا يوجد	فواتير الصيانة	● لا يوجد

تجربة القيادة	
ملاحظات الاصوات أثناء القيادة	
ملاحظات الاهتزازات أثناء القيادة	
ملحوظات العميل عن أداء السيارة قبل الكشف	
ملحوظات العميل عن حوادث واصلاحات	
ملاحظات تجربة القيادة	

KARCEL



FR L 45

KARCEL



RR R 45

KARCEL



FR 0

KARCEL



RR 0

KARCEL



L 90

KARCEL



R 90



FR SEATS



RR SEATS



CLUSTER



ODOMETER



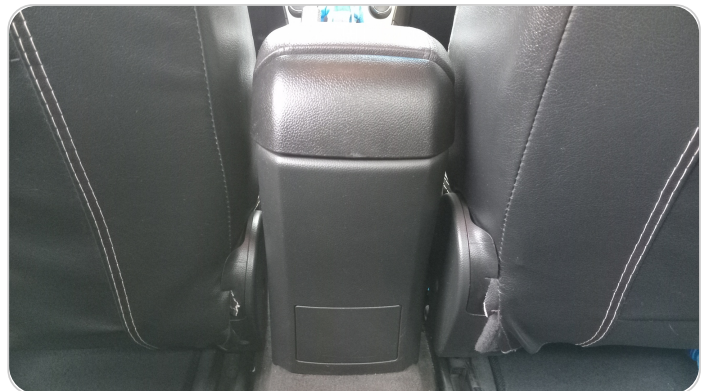
STEERING WHEEL



MULTIMEDIA SCREEN



CONSOLE



RR AC GRILL



REARVIEW MIRROR



CAR ROOF MAT



FR L DOOR



FR R DOOR



RR L DOOR



RR R DOOR



FR L TIRE



FR R TIRE



RR L TIRE



RR R TIRE



ENGINE COMPARTMENT



CAR HOOD



TRUNK



TRUNK HOOD



SPARE TIRE



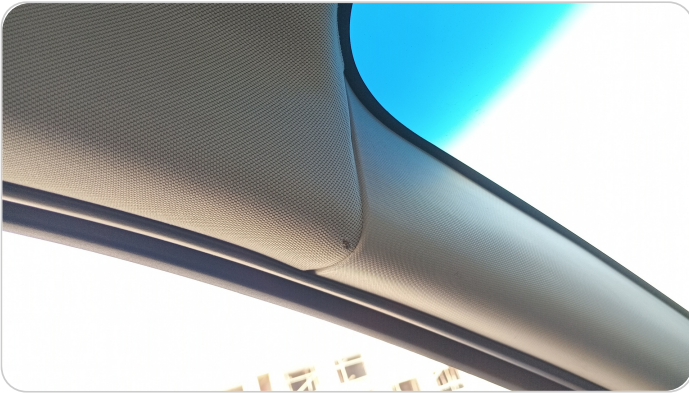
LIGHT SWITCHES



DRIVER SEAT SWITCHES



EXTRA OPTIONS



فرش السقف : قطع /كسر/شرح /تلف



الكبوت : فبريكة (خرايش - خبطات)



السقف : فبريكة (خرايش)



باب الشنطة : فبريكة (خرايش _خبطات)



الرفرف الأمامي شمال : رش بدون معجون (خبطات)



قائم خارجي أمامي شمال : فبريكة (خرابيش - خبطات)



قائم خارجي خلفي شمال : فبريكة (خرابيش)



الرفرف الخلفي شمال : فبريكة (خرابيش - خبطات)



مراية الباب الأمامي شمال : فبريكة (خرابيش)



الباب الأمامي شمال : فبريكة (خرابيش)



الباب الخلفي شمال : فبريكة (خرابيش)



الاكصدام الأمامي : رش مع معجون (صدمة)



شبكة أمامية : شرخ / كسر



الاكصدام الخلفي : فبريكة (خرابيش - خبطات)



الرفرف الأمامي يمين : رش مع معجون (خرابيش)



الباب الأمامي يمين : رش مع معجون (خرابيش)



الباب الخلفي يمين : رش مع معجون (خرابيش)



الرفرف الخلفي يمين : رش بدون معجون (خرابيش)



العتب السفلي يمين : رش مع معجون (خرابيش)



مراية الباب الأمامي يمين : فبريكة (خرابيش)



الاكصدام الامامي : رش مع معجون (صدمة)



العدة وأدوات الأمان : متوفرة (بحالة جيدة)



حالة الريموت / المفتاح : يعمل بكفاءة



دواخل وقوائم باب الأمامي شمال : فبريكة (خرابيش)



دواخل وقوائم باب الخلفي شمال : فبريكة (خرابيش)



دواخل وقوائم باب أمامي يمين : فبريكة (نقرة)



دواخل وقوائم باب خلفي يمين : فبريكة (خرابيش)



الطاره : متاكله



ذراع الميزان : تشققات (كاوتش الميزان)