



| بيانات العميل والسيارة | | | |
|------------------------------|--------------|------------|---------------------|
| Opel Astra 2020 1st Category | | | موديل السيارة |
| 92031 | قراءة العداد | رصاصي | اللون |
| لا يوجد | حظر البيع | لا يوجد | توكيلات |
| الشقوق | المرور | 2025-10-18 | تاريخ انتهاء الرخصة |

| مواصفات السيارة | | | |
|-----------------|----------------------|---------|-----------------------------------|
| 4 | عدد السلندرات | SEDAN | نوع الهيكل |
| ✓ | فردى | 1400 | سعة المحرك |
| 4 | عدد الابرياج | بنزين | نوع الوقود |
| أوتو 6 سرعات | نوع الفتيس | لا يوجد | فتحة سقف |
| 5 | عدد المقاعد | ✓ | نظام الفرامل والالتزان الالكتروني |
| ✓ | حساسات خلفية | لا يوجد | نظام فرامل اوتوماتيك |
| لا يوجد | الدوارة عن بعد | لا يوجد | نظام تحديد المسار |
| قماش أصلي | نوع الفرش | ✓ | ريموت |
| 16 | مقاس الجنوط | ✓ | الومونيوم سبور |
| مفتاح | مفتاح التشغيل | لا يوجد | حفظ وضعيات الكرسي |
| لا يوجد | سخانات في الكرسي | لا يوجد | كراسي كهرباء |
| ✓ | يوجد | لا يوجد | كراسي ماساج |
| لا يوجد | فتح الشنطة اوتوماتيك | ✓ | 6 بوصة |
| ✓ | يوجد | ✓ | مرايات ضم |

| ملخص حالة السيارة | | | |
|-------------------|-----------------|---------------------------|-----------------------|
| ● بحالة ممتازة | حالة الميكانيكا | ● رش في بعض أجزاء السيارة | حالة البودي الخارجي |
| ● بحالة ممتازة | حالة العفشة | ● فبريكة بالكامل | حالة البودي الداخلي |
| ● بحالة ممتازة | حالة الكهرباء | ● لا يوجد ملاحظات | حالة الشاسية |
| ● بحالة ممتازة | حالة التكييف | ● بحاله مقبولة | حالة الجنوط والكاوتش |
| ● بحالة جيدة | حالة الصالون | ● بحالة جيدة جدا | حالة الزجاج والكشافات |

| حالة البودي الخارجي | | | |
|---------------------------|---|---------------------------|---------------------------|
| الكبوت | ● رش بدون معجون (خرابيش) | الاكصدام الأمامي | ● رش بدون معجون (خبطات) |
| السقف | ● فبريكة بالكامل | الاكصدام الخلفي | ● فبريكة (خرابيش - خبطات) |
| باب الشنطة | ● فبريكة (سمكره على البارد) | شبكة أمامية | ● لا يوجد ملاحظات |
| الرفرف الأمامي يمين | ● رش بدون معجون (خبطات) | الرفرف الأمامي شمال | ● رش بدون معجون (خبطات) |
| قائم خارجي أمامي يمين | ● فبريكة (الدهان متآكل) | قائم خارجي أمامي شمال | ● فبريكة (الدهان متآكل) |
| الباب الأمامي يمين | ● فبريكة (خرابيش - خبطات) | الباب الأمامي شمال | ● رش مع معجون (خبطات) |
| الباب الخلفي يمين | ● فبريكة (خرابيش - خبطات) | الباب الخلفي شمال | ● رش بدون معجون (خبطات) |
| قائم خارجي خلفي يمين | ● فبريكة (الدهان متآكل) | قائم خارجي خلفي شمال | ● فبريكة (الدهان متآكل) |
| الرفرف الخلفي يمين | ● فبريكة (خرابيش - خبطات) | الرفرف الخلفي شمال | ● فبريكة (خرابيش - خبطات) |
| العتب السفلي يمين | ● فبريكة (صدمة كبيرة) | العتب السفلي شمال | ● فبريكة (صدمة كبيرة) |
| مراية الباب الأمامي يمين | ● فبريكة بالكامل | مراية الباب الأمامي شمال | ● فبريكة (خرابيش) |
| مفصلات الباب الأمامي يمين | ● فبريكة بالكامل | مفصلات الباب الأمامي شمال | ● فبريكة بالكامل |
| مفصلات الباب الخلفي يمين | ● فبريكة بالكامل | مفصلات الباب الخلفي شمال | ● فبريكة بالكامل |
| مفصلات الكبوت | ● آثار فك وتركيب | مفصلات الشنطه | ● فبريكة بالكامل |
| ملاحظات أخرى | علامة الشنطه تحتاج تثبيت - كسر في اكصدام امامي وخلفي - فقد في مكمله فيبر شبوره امامي يمين | | |
| حالة زجاج / كشافات / أخرى | | | |
| زجاج البانوراما | ● لا يوجد | زجاج فتحة السقف | ● لا يوجد |
| زجاج السيارة الأمامي | ● بحالة جيدة | زجاج السيارة الخلفي | ● بحالة جيدة |
| زجاج باب أمامي يمين | ● بحالة جيدة | زجاج باب أمامي شمال | ● بحالة جيدة |
| زجاج باب خلفي يمين | ● بحالة جيدة | زجاج باب خلفي شمال | ● بحالة جيدة |
| شراعات خلفية | ● بحالة جيدة | شراعات أمامية | ● بحالة جيدة |
| الكشاف الأمامي يمين | ● بحالة جيدة | الكشاف الأمامي شمال | ● بحالة جيدة |
| الكشاف الخلفي يمين | ● كسر بالباغة | الكشاف الخلفي شمال | ● كسر بالباغة |
| كشافات شبورة أمامي | ● بحالة جيدة | كشافات شبورة خلفي | ● بحالة جيدة |
| كشافات إشاره أمامي | ● بحالة جيدة | كشافات إشاره خلفي | ● بحالة جيدة |
| سيسستم مياة مساحات | ● لا يوجد ملاحظات | كاوتش الأبواب | ● جيد |
| مساحات الزجاج الأمامي | ● بحاله جيدة | مساحة الزجاج الخلفي | ● لا يوجد |
| ملاحظات أخرى | | | |

حالة البودي الداخلي و الشاسية

| | | | بودي داخلي |
|------------------------------------|---|-----------------------------------|-------------------|
| دواخل الباب الأمامي يمين + القوائم | ● فبريكة (خرايش) | دواخل الباب الأمامي شمال +القوائم | ● فبريكة (خرايش) |
| دواخل الباب الخلفي يمين + القوائم | ● فبريكة (خرايش) | دواخل الباب الخلفي شمال + القوائم | ● فبريكة (خرايش) |
| دواخل وأرضية الشنطة | ● فبريكة بالكامل | ستارة شنطة خلفية | ● لا يوجد ملاحظات |
| حامل طقم التبريد | ● لا يوجد ملاحظات | | |
| ملاحظات أخرى | آثار فك وتركيب في ستاره اماميه علويه - يوجد صعوبة في فتح الباب الأمامي يمين (لايفتح أحيانا) | | |
| | | | شاسيه |
| بطاحة أمامي يمين | ● فبريكة بالكامل | بطاحة أمامي شمال | ● فبريكة بالكامل |
| الشاسيه الأمامي | ● لا يوجد ملاحظات | الشاسيه الخلفي | ● لا يوجد ملاحظات |
| الصدر الأمامي | ● لا يوجد ملاحظات | الشاسيه أسفل السيارة | ● لا يوجد ملاحظات |
| ملاحظات أخرى | يوجد مصفحه أسفل السياره ويوجد اعوجاج بأحد المسامير | | |

| حالة الصالون | | | |
|-----------------------------|----------------------------|--------------------------|---------------------|
| لوحة مفاتيح الزجاج الرئيسية | ● تعمل بكفاءة | مفتاح زجاج أمامي يمين | ● تعمل بكفاءة |
| مفتاح زجاج خلفي يمين | ● يعمل بكفاءة | مفتاح زجاج خلفي شمال | ● يعمل بكفاءة |
| الكونتاكت | ● يعمل بكفاءة | مفتاح فتحة السقف | ● لا يوجد |
| مفتاح الأنوار | ● يعمل بكفاءة | السنتر لوك | ● يوجد عطل |
| لوحة العدادات | ● تعمل بكفاءة | مفتاح المساحات | ● يعمل بكفاءة |
| الكاسيت / الراديو / الشاشة | ● يعمل بكفاءة | التابلوه | ● بحاله جيده |
| سماعات كاسيت أمامية | ● تعمل بكفاءة | سماعة كاسيت خلفية | ● يعمل بكفاءة |
| أنوار أمامية | ● تعمل بكفاءة | أنوار خلفية | ● تعمل بكفاءة |
| حساسات الركن | ● يعمل بكفاءة | كاميرات | ● لا يوجد |
| مرايات الضم | ● تعمل بكفاءة | الكلاكس | ● يعمل بكفاءة |
| تبريد التكييف | ● جيد | سويتشات التكييف | ● تعمل بكفاءة |
| هوايات التكييف | ● بحالة جيده | الكونسول الوسط | ● بحاله جيده |
| الطارة / الدركسيون | ● بها خدوش | أحزمة الأمان | ● تعمل بكفاءة |
| فرش الباب الأمامي يمين | ● قطع / كسر / شرخ / تلف | فرش الباب الأمامي شمال | ● قطع/كسر /شرخ /تلف |
| فرش الباب الخلفي يمين | ● يحتاج تنظيف فقط | فرش الباب الخلفي شمال | ● يحتاج تنظيف فقط |
| فرش كرسي أمامي يمين | ● يحتاج تنظيف فقط | فرش كرسي أمامي شمال | ● يحتاج تنظيف فقط |
| فرش كنية خلفي | ● تحتاج تنظيف فقط | فرش السقف | ● يحتاج تنظيف فقط |
| فيبر قائم أمامي يمين | ● بحاله جيده | فيبر قائم أمامي شمال | ● بحاله جيده |
| فيبر قائم وسط يمين | ● بحاله جيده | فيبر قائم وسط شمال | ● بحاله جيده |
| فيبر قائم خلفي يمين | ● بحاله جيده | فيبر قائم خلفي شمال | ● بحاله جيده |
| شماسات أمامية | ● بحاله جيده | مراية الزجاج الأمامي | ● بحاله جيده |
| مقبض يد السقف أمامي يمين | ● بحاله جيده | مقبض يد السقف أمامي شمال | ● بحاله جيده |
| مقبض يد السقف خلفي يمين | ● بحاله جيده | مقبض يد السقف خلفي شمال | ● بحاله جيده |
| ملاحظات أخرى | عطل في سنتر لوك باب السائق | | |

| حالة الميكانيكا | | | | |
|---|---------------------------------|-------------------------------|----------------------------------|-------------|
| | | | كشف مرئي (المحرك والحوض) | |
| طبيعي ● | مستوى زيت المحرك | طبيعي ● | حالة المحرك المرئية | |
| ● لا يوجد | لون العادم | ● أسود | لون زيت المحرك | |
| طبيعي ● | حالة التربو المرئية | طبيعي ● | حالة الفتيس المرئية | |
| ● جيدة | حالة ضفيرة الكهرباء | ● جيدة | حالة التورييدو | |
| كسر في أحد نقاط تثبيت غطاء فيبر أعلى بوجيهات المحرك - تسريب زيت جهة أحد خرطوم التبريد | | | ملاحظات أخرى | |
| كفاءة المحرك | | | | |
| قيم الكبس ناشف (dry test) kg/cm2 | | | | |
| | | غرفة 4 | غرفة 3 | غرفة 2 |
| | | | | |
| قيم الكبس بالزيت (wet test) kg/cm2 | | | | |
| | | غرفة 4 | غرفة 3 | غرفة 2 |
| | | | | |
| ● لا يحتاج للكبس | كفاءة المحرك | 0.00 | | كبس المحرك% |
| لم يتم الكبس | | | ملاحظات كفاءة المحرك | |
| الفتيس / علبة التروس | | | | |
| طبيعي ● | علامات عصاية الفتيس في التابلوه | طبيعي | حركة عصاية الفتيس | |
| | | ● لا يوجد | وجود نتش أو خبط مع النقلات | |
| | | | ملاحظات أخرى | |
| دورة التبريد | | | | |
| ● سائل تبريد أخضر نظيف | حالة سائل التبريد | طبيعي ● | مستوى سائل التبريد | |
| طبيعي ● | حالة الرادياتير | طبيعي ● | حالة دورة التبريد خارج الردياتير | |
| | | طبيعي ● | حالة مروحة التبريد | |
| تسريب مياه قديم جهة كوعة وش سلندر خلفيه | | | ملاحظات أخرى | |
| بنود الصيانة الدورية | | | | |
| ● لا يوجد | صوت من المجموعة الخارجية | ● جيدة | حالة سيور المجموعة الخارجية | |
| ● لم يتم الفك | نوع البوجيهات | ● يتم التغيير مع موعد الصيانة | فلتر الهواء | |
| | | ● يتم التغيير مع موعد الصيانة | لون وحالة البوجيهات | |
| | | | ملاحظات أخرى | |

حالة العفشة و الفرامل

| | | | العفشة ونقل الحركة |
|--------------------------|-------------------------------|-------------------|-----------------------------|
| ● بحاله جيده | مساعدين خلفي | ● بحاله جيده | مساعدين أمامي |
| ● بحالة جيده | علبة الدركسيون/سكاترا | ● لا يوجد ملاحظات | بطاحات مساعدين أمامي |
| ● تشققات (كاوتش الميزان) | ذراع الميزان | ● لا يوجد | مسامير الميزان |
| ● بحالة جيده | مقصات أمامي سفلي | ● لا يوجد | مقصات أمامي علوي |
| ● بحالة جيده | دنجل / مقصات خلفي | ● لا يوجد | علبة نقل الحركة |
| ● طبيعي | بلي عجل خلفي | ● طبيعي | بلي عجل أمامي |
| ● بحاله جيده | قاعدة محرك شمال (قاعدة فتييس) | ● بحالة جيده | قاعدة محرك يمين |
| ● خفيفة | قاعدة / شداد فتييس خلفية | ● بحالة جيده | قاعدة / شداد فتييس أمامية |
| ● لا يوجد | عامود الكردان | ● بحالة جيده | قنطرة العفشة |
| ● لا يوجد | كبالن خلفية | ● لا يوجد ملاحظات | كبالن أمامية |
| ● لا يوجد | اكسات خلفية | ● لا يوجد ملاحظات | اكسات أمامية |
| ● لا يوجد | كرونة خلفية | ● لا يوجد | كرونة أمامية |
| | | | ملاحظات أخرى |
| | | | الفرامل |
| ● جيده | حالة طنابير الفرامل الأمامية | ● ~75% | حالة تيل الفرامل الأمامية |
| ● 25% | حالة تيل الفرامل الخلفية | ● كهرباء | فرامل اليد |
| ● لا يوجد | أصوات مع دوسة الفرامل | ● شفه + ريجة | حالة طنابير الفرامل الخلفية |
| | | | ملاحظات أخرى |

حالة الكهرباء

| | | | كشف جهاز الاعطال |
|--|---------------------------|-----------|-----------------------------|
| | | ● لا يوجد | أعطال المحرك |
| لم يتمكن جهاز الاعطال من الكشف عن قراءة العداد | | | ملاحظات اعطال المحرك |
| | | ● لا يوجد | أعطال الفتييس |
| | | | ملاحظات أعطال الفتييس |
| | | ● لا يوجد | أعطال الايرياج |
| | | | ملاحظات أعطال الايرياج |
| | | ● لا يوجد | أعطال كتنرولات أخرى |
| | | | ملاحظات أعطال كتنرولات أخرى |
| | | | ملاحظات مع الدواره |
| ● طبيعي | أنوار التابلوه مع الدواره | ● طبيعي | أنوار تابلوه مع الكونتاكنت |
| ● طبيعي | أصوات مع الدواره | ● طبيعي | سرعة الدواره |
| | | | ملاحظات أخرى |

| الجنوط والكاوتش | | | |
|----------------------|-----------------|----------------------|---------------------------------|
| حالة الجنوط الأمامية | ● تجريحات بسيطة | حالة الكاوتش الأمامي | ● تشققات/قطع بسيط |
| حالة الجنوط الخلفي | ● تجريحات بسيطه | حالة الكاوتش الخلفي | ● تشققات/قطع بسيط |
| حالة جنط الاستبن | ● بحالة جيدة | حالة الكاوتش الاستبن | ● تاريخ الإنتاج أكثر من 3 سنوات |
| نوع الكاوتش | تيوبليس | | |
| | | | ملاحظات الجنوط و الكاوتش |

| البطارية وشحن الدينامو | | | |
|--------------------------------|--------|-------------------|-------|
| حالة البطارية | ● جيدة | حالة شحن الدينامو | ● جيد |
| كابلات البطارية | ● جيدة | | |
| ملاحظات البطارية وشحن الدينامو | | | |

| الملحقات | | | |
|--------------------------|-----------------------|----------------|-----------|
| العدة وأدوات الأمان | ● متوفرة (بحالة جيدة) | كتالوج السيارة | ● موجود |
| الريموت/ المفتاح الأساسي | ● يعمل بكفاءة | كتيب الضمان | ● موجود |
| الريموت /المفتاح الاضافي | ● لا يوجد | فواتير الصيانة | ● لا يوجد |

| تجربة القيادة | |
|--|--|
| ملاحظات الاصوات أثناء القيادة | |
| ملاحظات الاهتزازات أثناء القيادة | |
| ملحوظات العميل عن أداء السيارة قبل الكشف | |
| ملحوظات العميل عن حوادث واصلاحات | |
| ملاحظات تجربة القيادة | |

KARCEL



FR L 45

KARCEL



RR R 45

KARCEL



FR 0

KARCEL



RR 0

KARCEL



L 90

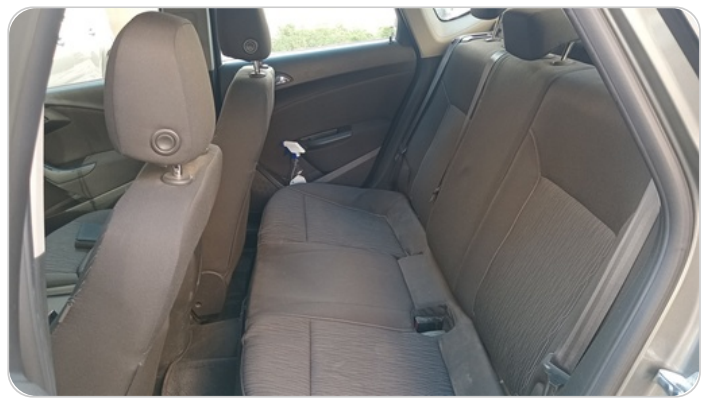
KARCEL



R 90



FR SEATS



RR SEATS



CLUSTER



ODOMETER



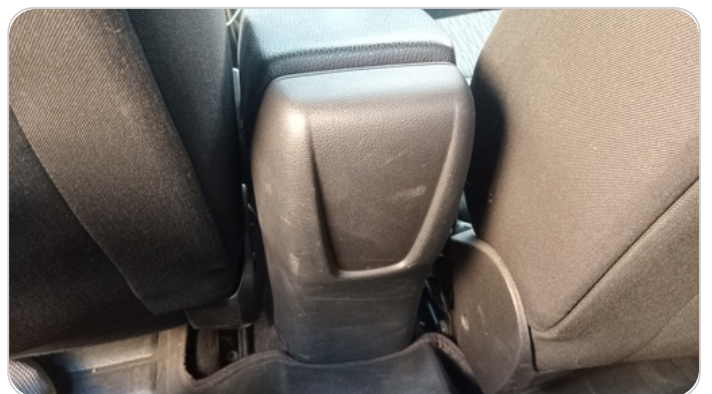
STEERING WHEEL



MULTIMEDIA SCREEN



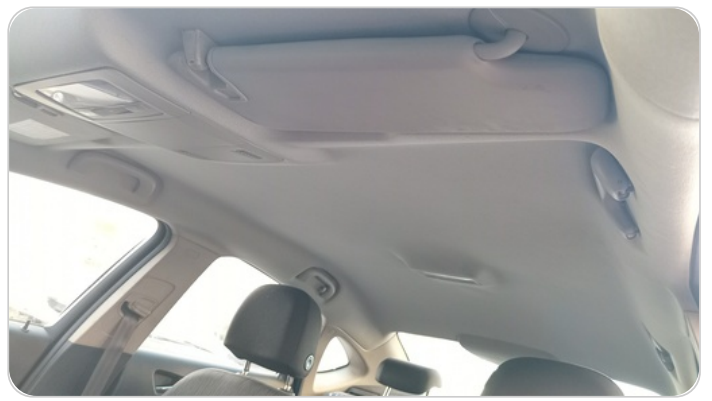
CONSOLE



RR AC GRILL



REARVIEW MIRROR



CAR ROOF MAT



FR L DOOR



FR R DOOR



RR L DOOR



RR R DOOR



FR L TIRE



FR R TIRE



RR L TIRE



RR R TIRE



ENGINE COMPARTMENT



CAR HOOD



TRUNK



TRUNK HOOD



SPARE TIRE



LIGHT SWITCHES



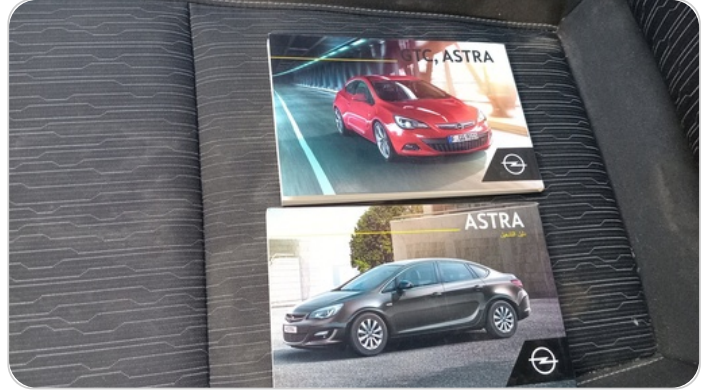
DRIVER SEAT SWITCHES



EXTRA OPTIONS



العدة وأدوات الأمان : متوفرة (بحالة جيدة)



كتالوج السيارة : موجود



حالة الريموت / المفتاح : يعمل بكفاءة



كتيب الضمان : موجود



فرش الباب الأمامي شمال : قطع/كسر/شرح/تلف



فرش الباب الأمامي يمين : قطع / كسر / شرح / تلف



الكبوت : رش بدون معجون (خرابيش)



باب الشنطة : فبريكة (سمكره على البارد)



الاكصدام الخلفي : فبريكة (خرابيش - خبطات)



الررف الأمامي شمال : رش بدون معجون (خبطات)



قائم خارجي أمامي شمال : فبريكة (الدهان متآكل)



قائم خارجي خلفي شمال : فبريكة (الدهان متآكل)



الررف الخلفي شمال : فبريكة (خرابيش - خبطات)



العتب السفلي شمال : فبريكة (صدمة كبيرة)



مفصلات ومسامير الكبوت : آثار فك وتركيب



الاصدام الأمامي : رش بدون معجون (خبطات)



الرفرف الأمامي يمين : رش بدون معجون (خبطات)



قائم خارجي أمامي يمين : فبريكة (الدهان متآكل)



قائم خارجي خلفي يمين : فبريكة (الدهان متآكل)



الرفرف الخلفي يمين : فبريكة (خرابيش - خبطات)



العتب السفلي يمين : فبريكة (صدمة كبيرة)



الكشاف الخلفي شمال : كسر بالباغة



الكشاف الخلفي يمين : كسر بالباغة



حالة الجنوط الأمامي : تجريحات بسيطة



حالة الجنوط الخلفي : تجريحات بسيطه



حالة الكاوتش الأمامي : تشققات/قطع بسيط



حالة الكاوتش الخلفي : تشققات/قطع بسيط



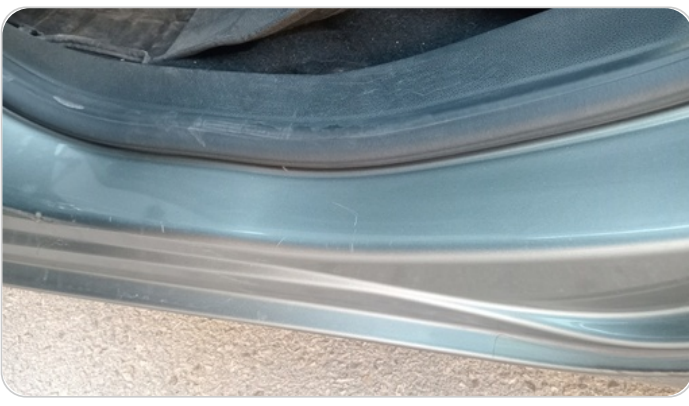
الاكصدام الخلفي : فبريكة (خرابيش - خبطات)



الاكصدام الأمامي : رش بدون معجون (خبطات)



دواخل وقوائم باب الأمامي شمال : فبريكة (خرابيش)



دواخل وقوائم باب الخلفي شمال : فبريكة (خرايش)



دواخل وقوائم باب خلفي يمين : فبريكة (خرايش)



ذراع الميزان : تشققات (كاوتش الميزان)



كوعة وش سلندر خلفية : تسريب مياه قديم



ستارة امامية علوية : اثار فك وتركيب



احد خراطيم التريو : تسريب زيت



احد مسامير مصفحة اسفل المحرك : اعوجاج



الباب الأمامي شمال : رش مع معجون (خبطات)



الباب الخلفي شمال : رش بدون معجون (خبطات)



مراية الباب الأمامي شمال : فبريكة (خرابيش)



الباب الأمامي يمين : فبريكة (خرابيش - خبطات)



الباب الخلفي يمين : فبريكة (خرابيش - خبطات)



دواخل وقوائم باب أمامي يمين : فبريكة (خرابيش)