



بيانات العميل والسيارة			
Peugeot 2008 2017 3rd Category			موديل السيارة
81744	قراءة العداد	أخضر	اللون
لا يوجد	حظر البيع	لا يوجد	توكيلات
شبرا	المرور	2026-02-08	تاريخ انتهاء الرخصة

مواصفات السيارة			
4	عدد السلندرات	SUV	نوع الهيكل
لا يوجد	التربو	1600	سعة المحرك
2	عدد الايرياج	بنزين	نوع الوقود
أوتو 6 سرعات	نوع الفتيس	بانوراما	فتحة سقف
5	عدد المقاعد	ABS/EBD/ESP	نظام الفرامل والالتزان الالكتروني
✓	حساسات خلفية	لا يوجد	نظام فرامل اوتوماتيك
لا يوجد	الدوارة عن بعد	لا يوجد	نظام تحديد المسار
قماش أصلي	نوع الفرش	بصمة	دخول السيارة
16	مقاس الجنوط	الومونيوم سبور	الجنوط
مفتاح	مفتاح التشغيل	لا يوجد	حفظ وضعيات الكراسي
لا يوجد	سخانات في الكراسي	لا يوجد	كراسي كهرباء
✓	يوجد	لا يوجد	كراسي ماساج
لا يوجد	فتح الشنطة اوتوماتيك	✓	6 بوصة
✓	يوجد	✓	مرايات ضم

ملخص حالة السيارة			
● بحالة جيدة جدا	حالة الميكانيكا	● فبريكة (يوجد ملاحظات)	حالة البودي الخارجي
● بحالة ممتازة	حالة العفشة	● فبريكة بالكامل	حالة البودي الداخلي
● بحالة ممتازة	حالة الكهرباء	● لا يوجد ملاحظات	حالة الشاسية
● بحالة ممتازة	حالة التكييف	● بحالة جيدة	حالة الجنوط والكاوتش
● بحالة ممتازة	حالة الصالون	● بحالة جيدة جدا	حالة الزجاج والكشافات

حالة البودي الخارجي			
الكبوت	● فبريكة (خرابيش)	الاكصدام الأمامي	● فبريكة (خرابيش - خبطات)
السقف	● فبريكة بالكامل	الاكصدام الخلفي	● فبريكة (خرابيش)
باب الشنطة	● فبريكة (سمكره على البارد)	شبكة أمامية	● الدهان / النيكل (متآكل)
الرفرف الأمامي يمين	● فبريكة (خرابيش - خبطات)	الرفرف الأمامي شمال	● فبريكة (خرابيش)
قائم خارجي أمامي يمين	● فبريكة بالكامل	قائم خارجي أمامي شمال	● فبريكة بالكامل
الباب الأمامي يمين	● فبريكة (خرابيش - خبطات)	الباب الأمامي شمال	● فبريكة (خرابيش)
الباب الخلفي يمين	● فبريكة (خرابيش - خبطات)	الباب الخلفي شمال	● فبريكة (خرابيش)
قائم خارجي خلفي يمين	● فبريكة بالكامل	قائم خارجي خلفي شمال	● فبريكة بالكامل
الرفرف الخلفي يمين	● فبريكة (خرابيش - خبطات)	الرفرف الخلفي شمال	● فبريكة بالكامل
العتب السفلي يمين	● فبريكة بالكامل	العتب السفلي شمال	● فبريكة بالكامل
مراية الباب الأمامي يمين	● فبريكة بالكامل	مراية الباب الأمامي شمال	● فبريكة بالكامل
مفصلات الباب الأمامي يمين	● فبريكة بالكامل	مفصلات الباب الأمامي شمال	● فبريكة بالكامل
مفصلات الباب الخلفي يمين	● فبريكة بالكامل	مفصلات الباب الخلفي شمال	● فبريكة بالكامل
مفصلات الكبوت	● فبريكة بالكامل	مفصلات الشنطه	● فبريكة بالكامل
ملاحظات أخرى	فقد في طبقة اكصدام امامي -		
حالة زجاج / كشافات / أخرى			
زجاج البانوراما	● بحالة جيدة	زجاج فتحة السقف	● لا يوجد
زجاج السيارة الأمامي	● بحالة جيدة	زجاج السيارة الخلفي	● بحالة جيدة
زجاج باب أمامي يمين	● بحالة جيدة	زجاج باب أمامي شمال	● بحالة جيدة
زجاج باب خلفي يمين	● بحالة جيدة	زجاج باب خلفي شمال	● بحالة جيدة
شراعات خلفية	● بحالة جيدة	شراعات أمامية	● بحالة جيدة
الكشاف الأمامي يمين	● الباغة مصفرة	الكشاف الأمامي شمال	● كسر في قواعد الكشاف
الكشاف الخلفي يمين	● بحالة جيدة	الكشاف الخلفي شمال	● بحالة جيدة
كشافات شبورة أمامي	● بحالة جيدة	كشافات شبورة خلفي	● بحالة جيدة
كشافات إشاره أمامي	● بحالة جيدة	كشافات إشاره خلفي	● بحالة جيدة
سيسستم مياة مساحات	● لا يوجد ملاحظات	كاوتش الأبواب	● جيد
مساحات الزجاج الأمامي	● بحاله جيدة	مساحة الزجاج الخلفي	● بحالة جيدة
ملاحظات أخرى			

حالة البودي الداخلي و الشاسية

			بودي داخلي
دواخل الباب الأمامي يمين + القوائم	● فبريكة (خرايش)	دواخل الباب الأمامي شمال +القوائم	● فبريكة (خرايش)
دواخل الباب الخلفي يمين + القوائم	● فبريكة (خرايش)	دواخل الباب الخلفي شمال + القوائم	● فبريكة (خرايش)
دواخل وأرضية الشنطة	● فبريكة بالكامل	ستارة شنطة خلفية	● لا يوجد ملاحظات
حامل طقم التبريد	● لا يوجد ملاحظات		
ملاحظات أخرى			
			شاسيه
بطاحة أمامي يمين	● فبريكة بالكامل	بطاحة أمامي شمال	● فبريكة بالكامل
الشاسيه الأمامي	● لا يوجد ملاحظات	الشاسيه الخلفي	● لا يوجد ملاحظات
الصدر الأمامي	● لا يوجد ملاحظات	الشاسيه أسفل السيارة	● لا يوجد ملاحظات
ملاحظات أخرى			

حالة الصالون

لوحة مفاتيح الزجاج الرئيسية	● تعمل بكفاءة	مفتاح زجاج أمامي يمين	● تعمل بكفاءة
مفتاح زجاج خلفي يمين	● يعمل بكفاءة	مفتاح زجاج خلفي شمال	● يعمل بكفاءة
الكونتاكث	● يعمل بكفاءة	مفتاح فتحة السقف	● يعمل بكفاءة
مفتاح الأنوار	● يعمل بكفاءة	السنتر لوك	● يعمل بكفاءة
لوحة العدادات	● تعمل بكفاءة	مفتاح المساحات	● يعمل بكفاءة
الكاسيت / الراديو / الشاشة	● يعمل بكفاءة	التابلوه	● بحاله جيده
سماعات كاسيت أمامية	● تعمل بكفاءة	سماعة كاسيت خلفية	● يعمل بكفاءة
أنوار أمامية	● فصل جزئي (كشاف يمين)	أنوار خلفية	● تعمل بكفاءة
حساسات الركن	● يعمل بكفاءة	كاميرات	● لا يوجد
مرايات الضم	● تعمل بكفاءة	الكلاكس	● يعمل بكفاءة
تبريد التكييف	● جيد	سويتشات التكييف	● تعمل بكفاءة
هوايات التكييف	● بحاله جيده	الكونسول الوسط	● بحاله جيده
الطارة / الدركسيون	● لا يوجد ملاحظات	أحزمة الأمان	● تعمل بكفاءة
فرش الباب الأمامي يمين	● بحاله جيده	فرش الباب الأمامي شمال	● بحاله جيده
فرش الباب الخلفي يمين	● بحاله جيده	فرش الباب الخلفي شمال	● بحاله جيده
فرش كرسي أمامي يمين	● بحاله جيده	فرش كرسي أمامي شمال	● بحاله جيده
فرش كنبه خلفي	● بحاله جيده	فرش السقف	● بحاله جيده
فيبر قائم أمامي يمين	● بحاله جيده	فيبر قائم أمامي شمال	● بحاله جيده
فيبر قائم وسط يمين	● بحاله جيده	فيبر قائم وسط شمال	● بحاله جيده
فيبر قائم خلفي يمين	● بحاله جيده	فيبر قائم خلفي شمال	● بحاله جيده
شماسات أمامية	● بحاله جيده	مراية الزجاج الأمامي	● بحاله جيده
مقبض يد السقف أمامي يمين	● بحاله جيده	مقبض يد السقف أمامي شمال	● بحاله جيده
مقبض يد السقف خلفي يمين	● بحاله جيده	مقبض يد السقف خلفي شمال	● بحاله جيده
ملاحظات أخرى		فصل في شبوره امامي يمين	

حالة الميكانيكا				
			كشف مرئي (المحرك والحوض)	
حالة المحرك المرئية	● آثار تسريبات زيت	مستوى زيت المحرك	● أقل من الطبيعي	
لون زيت المحرك	● بترولي	لون العادم	● لا يوجد	
حالة الفتيس المرئية	● طبيعي	حالة التربو المرئية	● لا يوجد	
حالة التورييدو	● جيدة	حالة ضفيرة الكهرباء	● جيدة	
ملاحظات أخرى		صوت خشونه جهة تاكيات المحرك - تسريب زيت قديم جهة غطاء تاكيات المحرك		
كفاءة المحرك				
قيم الكبس ناشف (dry test) kg/cm2				
غرفة1	غرفة2	غرفة3	غرفة4	
قيم الكبس بالزيت (wet test) kg/cm2				
غرفة1	غرفة2	غرفة3	غرفة4	
كبس المحرك%		0.00	كفاءة المحرك	● لا يحتاج للكبس
ملاحظات كفاءة المحرك		لم يتم الكبس		
الفتيس / علبة التروس				
حركة عصاية الفتيس	طبيعي	علامات عصاية الفتيس في التابلوه	● طبيعي	
وجود نتش أو خبط مع النقلات	● لا يوجد			
ملاحظات أخرى				
دورة التبريد				
مستوى سائل التبريد	● طبيعي	حالة سائل التبريد	● سائل تبريد أحمر نظيف	
حالة دورة التبريد خارج الردياتير	● طبيعي	حالة الرادياتير	● طبيعي	
حالة مروحة التبريد	● طبيعي			
ملاحظات أخرى				
بنود الصيانة الدورية				
حالة سيور المجموعة الخارجية	● جيدة	صوت من المجموعة الخارجية	● خشونة / ونة مستمرة	
فلتر الهواء	● يتم التغيير مع موعد الصيانة	نوع البوجيهات	● لم يتم الفك	
لون وحالة البوجيهات	● يتم التغيير مع موعد الصيانة			
ملاحظات أخرى				

حالة العفشة و الفرامل			
			العفشة ونقل الحركة
● بحاله جيده	مساعدين خلفي	● بحاله جيده	مساعدين أمامي
● بحالة جيده	علبة الدركسيون/سكاترا	● لا يوجد ملاحظات	بطاحات مساعدين أمامي
● بحالة جيده	ذراع الميزان	● لا يوجد	مسامير الميزان
● بحالة جيده	مقصات أمامي سفلي	● لا يوجد	مقصات أمامي علوي
● بحالة جيده	دنجل / مقصات خلفي	● لا يوجد	علبة نقل الحركة
● طبيعي	بلي عجل خلفي	● طبيعي	بلي عجل أمامي
● بحاله جيده	قاعدة محرك شمال (قاعدة فتييس)	● بحالة جيده	قاعدة محرك يمين
● بحالة جيده	قاعدة / شداد فتييس خلفية	● لا يوجد	قاعدة / شداد فتييس أمامية
● لا يوجد	عامود الكرمان	● بحالة جيده	قنطرة العفشة
● لا يوجد	كبالن خلفية	● يوجد بوش	كبالن أمامية
● لا يوجد	اكسات خلفية	● لا يوجد ملاحظات	اكسات أمامية
● لا يوجد	كرونة خلفية	● لا يوجد	كرونة أمامية
			ملاحظات أخرى
			الفرامل
● جيده	حالة طنابير الفرامل الأمامية	● ~50%	حالة تيل الفرامل الأمامية
● 75%	حالة تيل الفرامل الخلفية	● مانيوال (جيده)	فرامل اليد
● لا يوجد	أصوات مع دوسة الفرامل	● شفة	حالة طنابير الفرامل الخلفية
			ملاحظات أخرى

حالة الكهرباء			
			كشف جهاز الاعطال
		● لا يوجد	أعطال المحرك
			ملاحظات اعطال المحرك
		● لا يوجد	أعطال الفتييس
			ملاحظات أعطال الفتييس
		● لا يوجد	أعطال الايرياج
			ملاحظات أعطال الايرياج
		● لا يوجد	أعطال كنترولات أخرى
			ملاحظات أعطال كنترولات أخرى
			ملاحظات مع الدواره
● طبيعي	أنوار التابلوه مع الدواره	● طبيعي	أنوار تابلوه مع الكونتاكنت
● طبيعي	أصوات مع الدواره	● طبيعي	سرعة الدواره
			ملاحظات أخرى

الجنوط والكاوتش			
حالة الجنوط الأمامية	● بحالة جيدة	حالة الكاوتش الأمامي	● بحالة جيدة
حالة الجنوط الخلفي	● بحاله جيدة	حالة الكاوتش الخلفي	● بحالة متوسطة
حالة جنط الاستبن	● بحالة جيدة	حالة الكاوتش الاستبن	● تاريخ الإنتاج أكثر من 3 سنوات
نوع الكاوتش	تيوبليس		
ملاحظات الجنوط و الكاوتش			

البطارية وشحن الدينامو			
حالة البطارية	● جيدة	حالة شحن الدينامو	● جيد
كابلات البطارية	● جيدة		
ملاحظات البطارية وشحن الدينامو			

الملحقات			
العدة وأدوات الأمان	● لا يوجد عدة	كتالوج السيارة	● موجود
الريموت/ المفتاح الأساسي	● يعمل بكفاءة	كتيب الضمان	● موجود
الريموت /المفتاح الاضافي	● يعمل بكفاءة	فواتير الصيانة	● لا يوجد

تجربة القيادة	
ملاحظات الاصوات أثناء القيادة	
ملاحظات الاهتزازات أثناء القيادة	
ملحوظات العميل عن أداء السيارة قبل الكشف	
ملحوظات العميل عن حوادث واصلاحات	
ملاحظات تجربة القيادة	

**KARCEL**



FR L 45

**KARCEL**



RR R 45

**KARCEL**



FR 0

**KARCEL**



RR 0

**KARCEL**



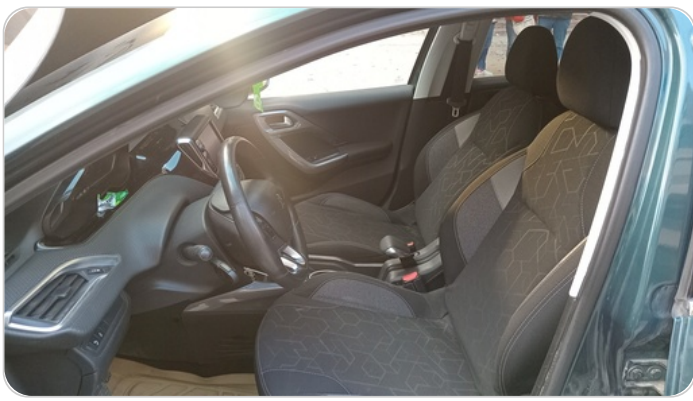
L 90

**KARCEL**

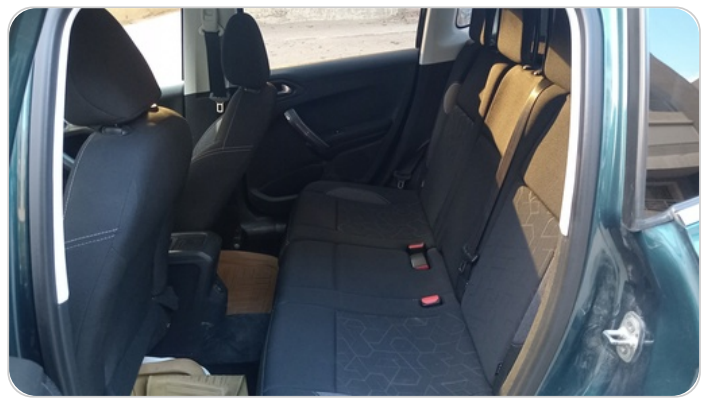


R 90





FR SEATS



RR SEATS



CLUSTER



ODOMETER



STEERING WHEEL



MULTIMEDIA SCREEN



CONSOLE



RR AC GRILL





REARVIEW MIRROR



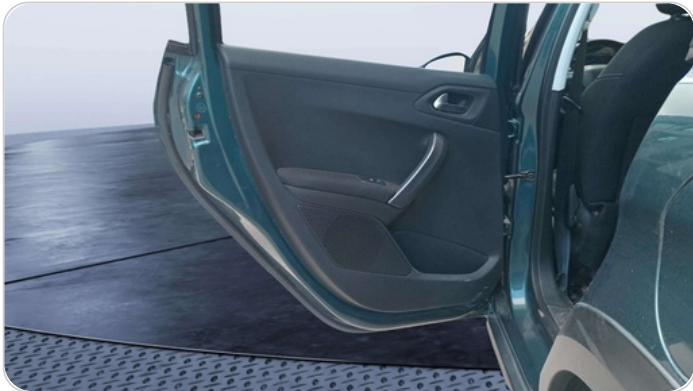
CAR ROOF MAT



FR L DOOR



FR R DOOR



RR L DOOR



RR R DOOR



FR L TIRE



FR R TIRE





RR L TIRE



RR R TIRE



ENGINE COMPARTMENT



CAR HOOD



TRUNK



TRUNK HOOD



SPARE TIRE



LIGHT SWITCHES





DRIVER SEAT SWITCHES



EXTRA OPTIONS



العدة وأدوات الأمان : لا يوجد عدة



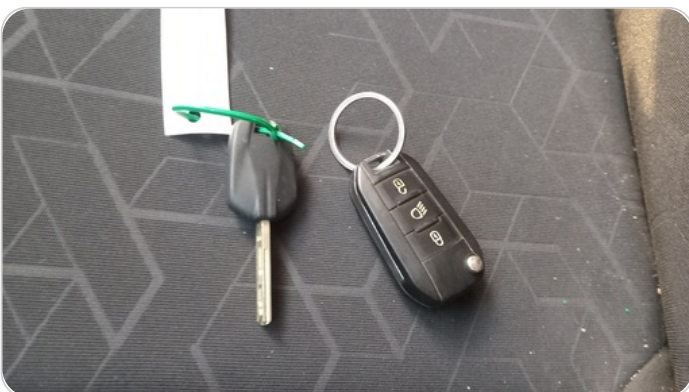
كتالوج السيارة : موجود



حالة الريموت / المفتاح : يعمل بكفاءة



كتيب الضمان : موجود



الريموت / المفتاح الاضافي : يعمل بكفاءة



الكبوت : فيريكه (خرايبش)





باب الشنطة : فبريكة (سمكره على البارد)



الاكصدام الخلفي : فبريكة (خرابيش)



الرفرف الأمامي شمال : فبريكة (خرابيش)



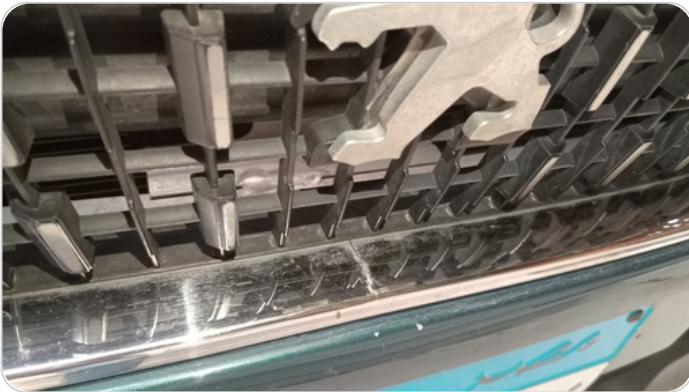
الباب الأمامي شمال : فبريكة (خرابيش)



الباب الخلفي شمال : فبريكة (خرابيش)



الاكصدام الأمامي : فبريكة (خرابيش - خبطات)



شبكة أمامية : الدهان / النيكل (متآكل)



الرفرف الأمامي يمين : فبريكة (خرابيش - خبطات)





الباب الأمامي يمين : فبريكة (خرابيش - خبطات)



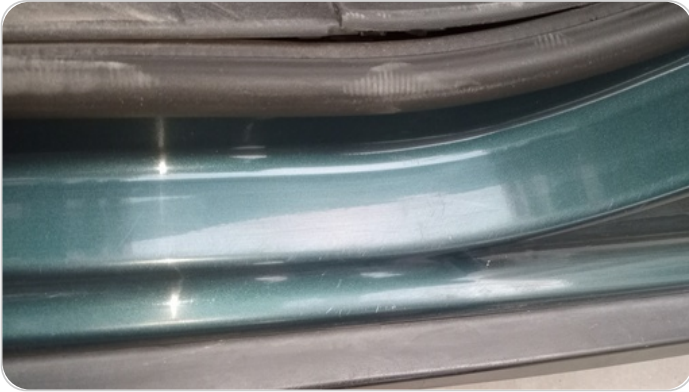
الباب الخلفي يمين : فبريكة (خرابيش - خبطات)



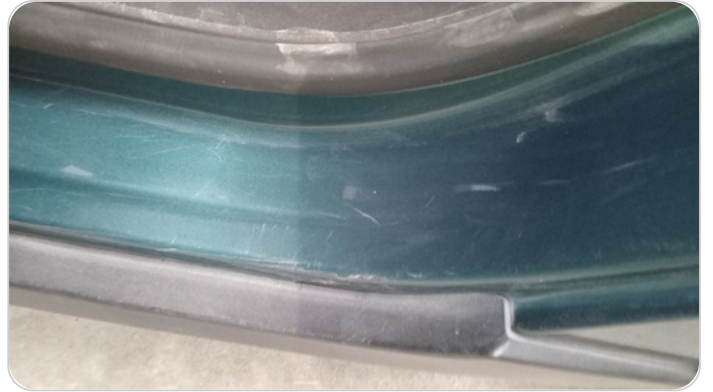
الرفرف الخلفي يمين : فبريكة (خرابيش - خبطات)



الكشاف الأمامي يمين : كسر في قواعد الكشاف



دواخل وقوائم باب الأمامي شمال : فبريكة (خرابيش)



دواخل وقوائم باب الخلفي شمال : فبريكة (خرابيش)



دواخل وقوائم باب أمامي يمين : فبريكة (خرابيش)



دواخل وقوائم باب خلفي يمين : فبريكة (خرابيش)





Shop Name: **Karcel**  
Tel: 01271111659  
Email: [customercare@Karcel-eg.com](mailto:customercare@Karcel-eg.com)  
Address: 4A, Maadi Star Towers ,cairo

Report ID: MAXIA20250223061723  
Test Time: 2025-02-23 06:17:23  
Technician: --

# 2017 Peugeot Vehicle Diagnostic Report

## Vehicle Information

2017/Peugeot/2008/  
VIN: VF3CU5FS9HY002113

Odometer Reading: 81744.2km  
License Plate: 1















## Customer Information

Name: --  
Tel: --

## Device information

Scanner: MaxiCheck MX808S  
Version: V2.80  
Serial Number: DA7GP4C01004  
Repair Order Number:  
DA7GP4C0100420250223061233487

## System Scanned( 14 )

System	Status/DTC
Built-in Systems Interface (BSI) -- BSI2010	 0
Engine ECU -- MEV17_4_2	 0
Automatic or piloted M/T -- BVA_AL4	 0
ABS or ESP -- ESP_MK100	 0
Airbags and pretensioners ECU -- RBG_UDS	 0
Combination instrument -- COMBINE_UDS	 0
Parking assist -- AAS_UDS	 0
A/C -- TDC_RFTA_MUX	 0
Power steering -- DAE	 0
Controls under the steering wheel -- COM2008P	 0
Steering wheel controls / Integral controls steering wheel -- VCI	 0
Multi-function control panel -- FMUX	 0
Rain/Light Sensor (RLS) -- PLUIE_LUMINOSITE_UDS	 0
Radio navigation or telematic unit (RTx) -- SMEG_PLUS	 0

## DTC ( 0 )

## Technician Notes

Customer name: \_\_\_\_\_

Technician: \_\_\_\_\_

Date: \_\_\_\_\_

Note: Please save a copy of this report for your records.