



بيانات العميل والسيارة			
Fiat Tipo 2022 1st Category			موديل السيارة
129731	قراءة العداد	فيرانا	اللون
لا يوجد	حظر البيع	لا يوجد	توكيلات
شبرا	المرور	2026-05-01	تاريخ انتهاء الرخصة

مواصفات السيارة			
4	عدد السلندرات	SEDAN	نوع الهيكل
لا يوجد	التربو	1600	سعة المحرك
2	عدد الايرياج	بنزين	نوع الوقود
أوتو 6 سرعات	نوع الفتييس	لا يوجد	فتحة سقف
5	عدد المقاعد	✓ ABS/EBD	نظام الفرامل واللاتزان الالكتروني
لا يوجد	نظام مساعدة الركن	لا يوجد	نظام فرامل اوتوماتيك
لا يوجد	الدوارة عن بعد	لا يوجد	نظام تحديد المسار
قماش أصلي	نوع الفرش	✓ ريموت	دخول السيارة
16	مقاس الجنوط	✓ الومونيوم سبور	الجنوط
مفتاح	مفتاح التشغيل	لا يوجد	حفظ وضعيات الكرسي
لا يوجد	سخانات في الكرسي	لا يوجد	كراسي كهرباء
✓	يوجد	لا يوجد	كراسي ماساج
لا يوجد	فتح الشنطة اوتوماتيك	✓ 5 بوصة	شاشة في التابلوه
✓	متبث /محدد سرعة	لا يوجد	مرايات ضم

ملخص حالة السيارة			
● بحالة ممتازة	حالة الميكانيكا	● رش في بعض أجزاء السيارة	حالة البودي الخارجي
● بحالة ممتازة	حالة العفشة	● فبريكة (يوجد ملاحظات)	حالة البودي الداخلي
● بحالة جيدة جدا	حالة الكهرباء	● لا يوجد ملاحظات	حالة الشاسية
● بحالة ممتازة	حالة التكييف	● بحالة جيدة	حالة الجنوط والكاوتش
● بحالة جيدة جدا	حالة الصالون	● بحالة جيدة جدا	حالة الزجاج والكشافات

حالة البودي الخارجي			
الكبوت	● فبريكة (خرابيش)	الاكصدام الأمامي	● رش بدون معجون (خبطات)
السقف	● فبريكة بالكامل	الاكصدام الخلفي	● رش مع معجون (خرابيش)
باب الشنطة	● فبريكة (خرابيش)	شبكة أمامية	● لا يوجد ملاحظات
الرفرف الأمامي يمين	● فبريكة (سمكره على البارد)	الرفرف الأمامي شمال	● فبريكة (خرابيش)
قائم خارجي أمامي يمين	● فبريكة بالكامل	قائم خارجي أمامي شمال	● فبريكة بالكامل
الباب الأمامي يمين	● فبريكة (خرابيش - خبطات)	الباب الأمامي شمال	● فبريكة (خرابيش)
الباب الخلفي يمين	● رش بدون معجون (خرابيش)	الباب الخلفي شمال	● فبريكة (خرابيش - خبطات)
قائم خارجي خلفي يمين	● فبريكة (خرابيش)	قائم خارجي خلفي شمال	● فبريكة (خبطات)
الرفرف الخلفي يمين	● رش بدون معجون (خبطات)	الرفرف الخلفي شمال	● رش بدون معجون (خرابيش)
العتب السفلي يمين	● رش بدون معجون (خبطات)	العتب السفلي شمال	● رش بدون معجون (خبطات)
مراية الباب الأمامي يمين	● فبريكة (خرابيش)	مراية الباب الأمامي شمال	● فبريكة (خرابيش)
مفصلات الباب الأمامي يمين	● فبريكة بالكامل	مفصلات الباب الأمامي شمال	● فبريكة بالكامل
مفصلات الباب الخلفي يمين	● فبريكة بالكامل	مفصلات الباب الخلفي شمال	● فبريكة بالكامل
مفصلات الكبوت	● فبريكة بالكامل	مفصلات الشنطة	● فبريكة بالكامل
ملاحظات أخرى			
حالة زجاج / كشافات / أخرى			
زجاج البانوراما	● لا يوجد	زجاج فتحة السقف	● لا يوجد
زجاج السيارة الأمامي	● شروخ أو كسور	زجاج السيارة الخلفي	● بحالة جيدة
زجاج باب أمامي يمين	● بحالة جيدة	زجاج باب أمامي شمال	● بحالة جيدة
زجاج باب خلفي يمين	● بحالة جيدة	زجاج باب خلفي شمال	● بحالة جيدة
شراعات خلفية	● بحالة جيدة	شراعات أمامية	● بحالة جيدة
الكشاف الأمامي يمين	● بحالة جيدة	الكشاف الأمامي شمال	● بحالة جيدة
الكشاف الخلفي يمين	● بحالة جيدة	الكشاف الخلفي شمال	● كسر بالباغة
كشافات شبورة أمامي	● بحالة جيدة	كشافات شبورة خلفي	● بحالة جيدة
كشافات إشاره أمامي	● بحالة جيدة	كشافات إشاره خلفي	● بحالة جيدة
سيسستم مياة مساحات	● لا يوجد ملاحظات	كاوتش الأبواب	● متآكل
مساحات الزجاج الأمامي	● بحاله جيدة	مساحة الزجاج الخلفي	● لا يوجد
ملاحظات أخرى			

حالة البودي الداخلي و الشاسية

			بودي داخلي
دواخل الباب الأمامي يمين + القوائم	● فبريكة (خرايش)	دواخل الباب الأمامي شمال +القوائم	● فبريكة (خرايش)
دواخل الباب الخلفي يمين + القوائم	● فبريكة (خرايش)	دواخل الباب الخلفي شمال + القوائم	● فبريكة (خرايش)
دواخل وأرضية الشنطة	● آثار صدمة صغيرة	ستارة شنطة خلفية	● لا يوجد ملاحظات
حامل طقم التبريد	● لا يوجد ملاحظات		
ملاحظات أخرى	صدمة وتلف في فلتو أرضية الشنطه من الخارج		
			شاسيه
بطاحة أمامي يمين	● فبريكة بالكامل	بطاحة أمامي شمال	● فبريكة بالكامل
الشاسيه الأمامي	● لا يوجد ملاحظات	الشاسيه الخلفي	● لا يوجد ملاحظات
الصدر الأمامي	● لا يوجد ملاحظات	الشاسيه أسفل السيارة	● لا يوجد ملاحظات
ملاحظات أخرى			

حالة الصالون			
لوحة مفاتيح الزجاج الرئيسية	● تعمل بكفاءة	مفتاح زجاج أمامي يمين	● تعمل بكفاءة
مفتاح زجاج خلفي يمين	● يعمل بكفاءة	مفتاح زجاج خلفي شمال	● يعمل بكفاءة
الكونتاك	● يعمل بكفاءة	مفتاح فتحة السقف	● لا يوجد
مفتاح الأنوار	● يعمل بكفاءة	السنتر لوك	● يعمل بكفاءة
لوحة العدادات	● تعمل بكفاءة	مفتاح المساحات	● يعمل بكفاءة
الكاسيت / الراديو / الشاشة	● يعمل بكفاءة	التابلوه	● بحاله جيده
سماعات كاسيت أمامية	● تعمل بكفاءة	سماعة كاسيت خلفية	● يعمل بكفاءة
أنوار أمامية	● تعمل بكفاءة	أنوار خلفية	● فصل جزئي (جميع الكشافات)
حساسات الركن	● لا يوجد	كاميرات	● لا يوجد
مرايات الضم	● لا يوجد	الكلاكس	● يعمل بكفاءة
تبريد التكييف	● جيد	سويتشات التكييف	● تعمل بكفاءة
هوايات التكييف	● بحالة جيده	الكونسول الوسط	● بحاله جيده
الطارة / الدركسيون	● لا يوجد ملاحظات	أحزمة الأمان	● تعمل بكفاءة
فرش الباب الأمامي يمين	● بحاله جيده	فرش الباب الأمامي شمال	● بحاله جيده
فرش الباب الخلفي يمين	● بحاله جيده	فرش الباب الخلفي شمال	● بحاله جيده
فرش كرسي أمامي يمين	● بحاله جيده	فرش كرسي أمامي شمال	● بحاله جيده
فرش كنبه خلفي	● بحاله جيده	فرش السقف	● يحتاج تنظيف فقط
فيبر قائم أمامي يمين	● بحاله جيده	فيبر قائم أمامي شمال	● بحاله جيده
فيبر قائم وسط يمين	● بحاله جيده	فيبر قائم وسط شمال	● بحاله جيده
فيبر قائم خلفي يمين	● بحاله جيده	فيبر قائم خلفي شمال	● بحاله جيده
شماسات أمامية	● بحاله جيده	مراية الزجاج الأمامي	● بحاله جيده
مقبض يد السقف أمامي يمين	● بحاله جيده	مقبض يد السقف أمامي شمال	● لا يوجد
مقبض يد السقف خلفي يمين	● بحاله جيده	مقبض يد السقف خلفي شمال	● بحاله جيده

حالة الميكانيكا				
			كشف مرئي (المحرك والحوض)	
حالة المحرك المرئية	● طبيعي	مستوى زيت المحرك	● طبيعي	
لون زيت المحرك	● ذهبي فاتح	لون العادم	● لا يوجد	
حالة الفتيس المرئية	● طبيعي	حالة التربو المرئية	● لا يوجد	
حالة التوربيدو	● جيدة	حالة ضفيرة الكهرباء	● جيدة	
ملاحظات أخرى			خبطات في مصفحة أسفل المحرك	
كفاءة المحرك				
قيم الكبس ناشف (dry test) kg/cm2				
غرفة1	غرفة2	غرفة3	غرفة4	
قيم الكبس بالزيت (wet test) kg/cm2				
غرفة1	غرفة2	غرفة3	غرفة4	
كبس المحرك%	0.00		كفاءة المحرك	● لا يحتاج للكبس
ملاحظات كفاءة المحرك			لم يتم الكبس	
الفتيس / علبة التروس				
حركة عصاية الفتيس	طبيعي	علامات عصاية الفتيس في التابلوه	● طبيعي	
وجود نتش أو خبط مع النقلات	● لا يوجد			
ملاحظات أخرى				
دورة التبريد				
مستوى سائل التبريد	● طبيعي	حالة سائل التبريد	● سائل تبريد أحمر نظيف	
حالة دورة التبريد خارج الردياتير	● طبيعي	حالة الرادياتير	● طبيعي	
حالة مروحة التبريد	● طبيعي			
ملاحظات أخرى				
بنود الصيانة الدورية				
حالة سيور المجموعة الخارجية	● جيدة	صوت من المجموعة الخارجية	● لا يوجد	
فلتر الهواء	● يتم التغيير مع موعد الصيانة	نوع البوجيهات	● لم يتم الفك	
لون وحالة البوجيهات	● يتم التغيير مع موعد الصيانة			
ملاحظات أخرى				

حالة العفشة و الفرامل			
			العفشة ونقل الحركة
● بحاله جيده	مساعدين خلفي	● بحاله جيده	مساعدين أمامي
● بحالة جيده	علبة الدركسيون/سكاترا	● لا يوجد ملاحظات	بطاحات مساعدين أمامي
● بحالة جيده	ذراع الميزان	● لا يوجد	مسامير الميزان
● بحالة جيده	مقصات أمامي سفلي	● لا يوجد	مقصات أمامي علوي
● بحالة جيده	دنجل / مقصات خلفي	● لا يوجد	علبة نقل الحركة
● طبيعي	بلي عجل خلفي	● طبيعي	بلي عجل أمامي
● بحاله جيده	قاعدة محرك شمال (قاعدة فتيس)	● بحالة جيده	قاعدة محرك يمين
● جديد (تم التغيير قريباً)	قاعدة / شداد فتيس خلفية	● لا يوجد	قاعدة / شداد فتيس أمامية
● لا يوجد	عامود الكرمان	● بحالة جيده	قنطرة العفشة
● لا يوجد	كبالن خلفية	● لا يوجد ملاحظات	كبالن أمامية
● لا يوجد	اكسات خلفية	● لا يوجد ملاحظات	اكسات أمامية
● لا يوجد	كرونة خلفية	● لا يوجد	كرونة أمامية
			ملاحظات أخرى
			الفرامل
● جيده	حالة طنابير الفرامل الأمامية	● ~50%	حالة تيل الفرامل الأمامية
● لم يتم الكشف	حالة تيل الفرامل الخلفية	● مانيوال (جيده)	فرامل اليد
● لا يوجد	أصوات مع دوسة الفرامل	● لم يتم الكشف	حالة طنابير الفرامل الخلفية
			ملاحظات أخرى

حالة الكهرباء			
			كشف جهاز الاعطال
		● لا يوجد	أعطال المحرك
			ملاحظات اعطال المحرك
		● لا يوجد	أعطال الفتيس
			ملاحظات أعطال الفتيس
		● لا يوجد	أعطال الايرياج
			ملاحظات أعطال الايرياج
B100c		● يوجد أعطال ثانوية	أعطال كنتrolات أخرى
كود عطل خاص بالانوار الخلفية			ملاحظات أعطال كنتrolات أخرى
			ملاحظات مع الدواره
● لمبات أخرى مضاءة	أنوار التابلوه مع الدواره	● طبيعي	أنوار تابلوه مع الكونتاكث
● طبيعي	أصوات مع الدواره	● طبيعي	سرعة الدواره
صوت عالي جهة شكمان المحرك (ثقب في سوستة الشكمان) - لمبة الانوار مضاءة			ملاحظات أخرى

الجنوط والكاوتش			
حالة الجنوط الأمامية	● تجريحات بسيطة	حالة الكاوتش الأمامي	● بحالة جيدة
حالة الجنوط الخلفي	● تجريحات بسيطه	حالة الكاوتش الخلفي	● بحالة جيدة
حالة جنط الاستبن	● بحالة جيدة	حالة الكاوتش الاستبن	● بحالة جيدة
نوع الكاوتش	تيوبليس		
ملاحظات الجنوط و الكاوتش			

البطارية وشحن الدينامو			
حالة البطارية	● جيدة	حالة شحن الدينامو	● جيد
كابلات البطارية	● جيدة		
ملاحظات البطارية وشحن الدينامو			

الملحقات			
العدة وأدوات الأمان	● متوفرة (بحالة جيدة)	كتالوج السيارة	● موجود
الريموت/ المفتاح الأساسي	● يعمل بكفاءة	كتيب الضمان	● موجود
الريموت /المفتاح الاضافي	● يعمل بكفاءة	فواتير الصيانة	● لا يوجد

تجربة القيادة	
ملاحظات الاصوات أثناء القيادة	
ملاحظات الاهتزازات أثناء القيادة	
ملحوظات العميل عن أداء السيارة قبل الكشف	
ملحوظات العميل عن حوادث واصلاحات	
ملاحظات تجربة القيادة	

KARCEL



FR L 45

KARCEL



RR R 45

KARCEL



FR 0

KARCEL



RR 0

KARCEL

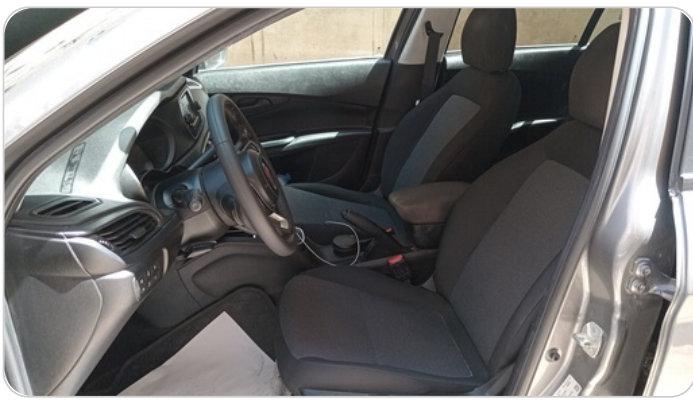


L 90

KARCEL



R 90



FR SEATS



RR SEATS



CLUSTER



ODOMETER



STEERING WHEEL



MULTIMEDIA SCREEN



CONSOLE



RR AC GRILL



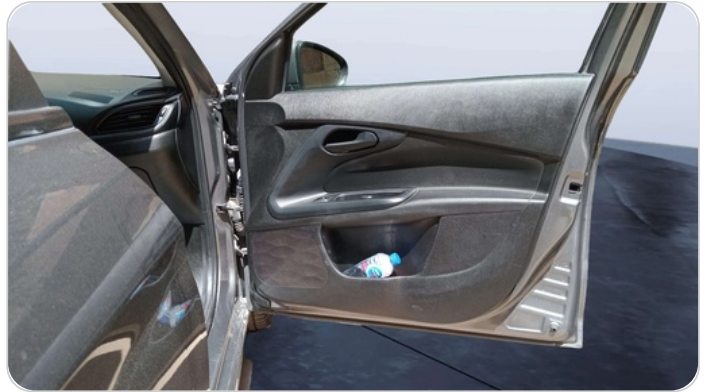
REARVIEW MIRROR



CAR ROOF MAT



FR L DOOR



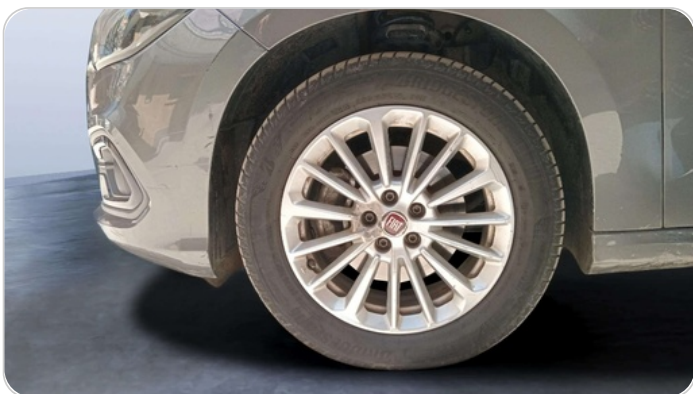
FR R DOOR



RR L DOOR



RR R DOOR



FR L TIRE



FR R TIRE



RR L TIRE



RR R TIRE



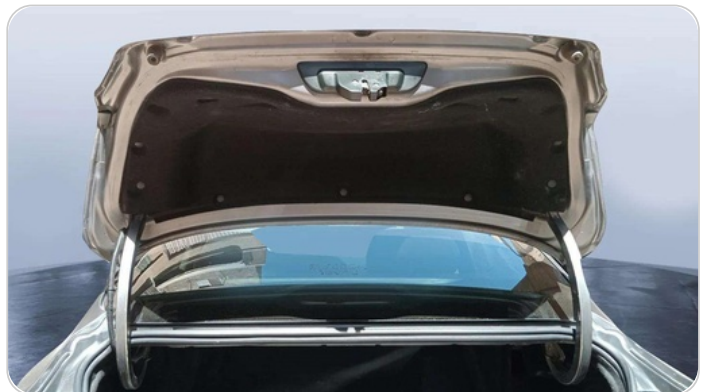
ENGINE COMPARTMENT



CAR HOOD



TRUNK



TRUNK HOOD



SPARE TIRE



LIGHT SWITCHES



DRIVER SEAT SWITCHES



EXTRA OPTIONS



العدة وأدوات الأمان : متوفرة (بحالة جيدة)



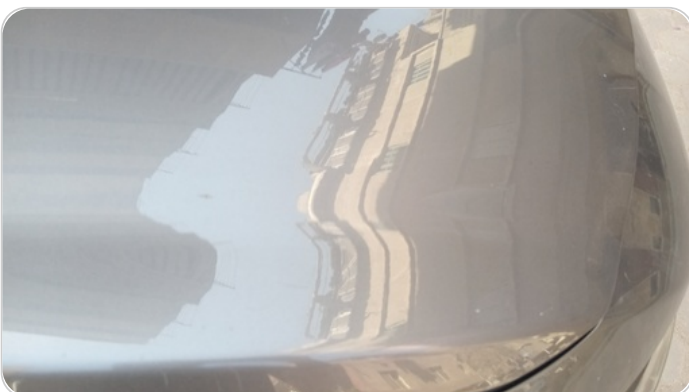
كتالوج السيارة : موجود



حالة الريموت / المفتاح : يعمل بكفاءة



كتيب الضمان : موجود



الكبوت : فبريكة (خرايش)



باب الشنطة : فبريكة (خرايش)



الرفرف الأمامي شمال : فبريكة (خرابيش)



الباب الأمامي شمال : فبريكة (خرابيش)



الباب الخلفي شمال : فبريكة (خرابيش - خبطات)



قائم خارجي خلفي شمال : فبريكة (خبطات)



الرفرف الخلفي شمال : رش بدون معجون (خرابيش)



العتب السفلي شمال : رش بدون معجون (خبطات)



مرآة الباب الأمامي شمال : فبريكة (خرابيش)



الاكصدام الأمامي : رش بدون معجون (خبطات)



الرفرف الأمامي يمين : فبريكة (سمكره على البارد)



الباب الأمامي يمين : فبريكة (خرابيش - خبطات)



الباب الخلفي يمين : رش بدون معجون (خرابيش)



قائم خارجي خلفي يمين : فبريكة (خرابيش)



الرفرف الخلفي يمين : رش بدون معجون (خبطات)



العتب السفلي يمين : رش بدون معجون (خبطات)



مراية الباب الأمامي يمين : فبريكة (خرابيش)



الاكصدام الخلفي : رش مع معجون (خرابيش)



حالة الجنوط الأمامي : تجريحات بسيطة



حالة الجنوط الخلفي : تجريحات بسيطه



دواخل وقوائم باب الأمامي شمال : فبريكة (خرايبش)



دواخل وقوائم باب الخلفي شمال : فبريكة (خرايبش)



دواخل وأرضية الشنطة : آثار صدمة صغيرة



دواخل وقوائم باب أمامي يمين : فبريكة (خرايبش)



دواخل وقوائم باب خلفي يمين : فبريكة (خرايبش)



الاكصدام الأمامي : رش بدون معجون (خبطات)



الاكصدام الخلفي : رش مع معجون (خرايش)



الاكصدام الخلفي : رش مع معجون (خرايش)



زجاج السيارة الأمامي : شروخ أو كسور



الكشاف الخلفي شمال : كسر بالباغة



قاعدة فتيس خلفية : جديدة



مصفحة اسفل المحرك : خبطات



سوسته الشكمان : ثقب



الريموت /المفتاح الاضافي : يعمل بكفاءة



ارضية الشنطة : صدمة وتلف



Shop Name: Karcel
Tel: 01271111659
Email: customercare@Karcel-eg.com
Address: 4A, Maadi Star Towers ,cairo

Report ID: MAXIA20250326025755
Test Time: 2025-03-26 02:57:55
Technician: --

2021 FIAT Vehicle Diagnostic Report

Vehicle Information

2021/FIAT/PD-Neon/Egea/Tipo/
VIN: ZFAAF8AP9N6V71690

Odometer Reading: 128492km
License Plate: 1

Customer Information











Name: --
Tel: --

Device information

Scanner: MaxiCheck MX808S
Version: V3.71

Serial Number: DA7GP4C01004
Repair Order Number:
DA7GP4C0100420250326024945619

System Scanned(10)

System	Status/DTC
ECM (Engine Control Module)	 0
TCM (Transmission Control Module)	 0
ABS (Anti Lock Brakes)	 0
ORC (Airbag/Occupant Restraint)	 0
IPC (Instrument Panel Cluster)	 0
BCM (Body Controller)	 1
EPS (Electric Power Steering)	 0
ESM (Electronic Shifter)	 0
ETM (Entertainment Telematic Module)	 0
HVAC (Heat, Ventilation and A/C)	 0

DTC (0)

Technician Notes

Customer name: _____

Technician: _____

Date: _____

Note:Please save a copy of this report for your records.

Disclaimer: This report provides a reference for vehicle inspection and maintenance only. Autel is not liable for any accident, property damage, or personal injury resulting from the use of this information.